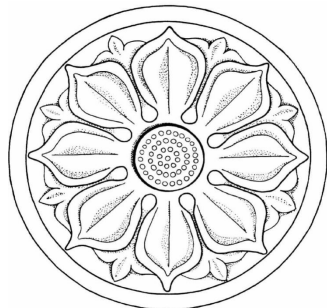


T o g e k k o - j i
兔月光寺



Carta da Lua
novembro | 2022



A lua pálida do amanhecer
abre as portas do zendo

Kuya Minogue



L u a d e N o v e m b r o

Lua Nova 23
Quarto Crescente 1 & 30
Lua Cheia 8
Quarto Minguante 16
Apogeu 14
Perigeu 26



L u a r d e D ō g e n

Alguém perguntou o significado de vir do Ocidente.
O cabo da concha de madeira é longo,
a ravina é igualmente funda.
Se quiseres conhecer este ilimitado significado,
O vento nos pinheiros toca um alaúde sem cordas.

Eihei Dōgen Zenji



Z A Z E N

Zazen da Alva

todos os dias 6h30/7h

Zazen dos Menires

todos os dias 13h45/14h05

Zazen do Luar

segundas e sextas 22h/22h30

Zazen da Lua Nova 22 novembro 22h/23h05

Zazen da Lua Cheia 7 novembro 22h/23h05

Zazen da Liberdade 14 novembro 22h/22h30

Zazen do Movimento do Céu (ESMTC)

quintas feiras 18h30/19h30

Zazen do Entardecer (Alvalade)

quartas feiras 18h45/19h45

Z A Z E N K A I

Manhã de Quietude e Silêncio

19 novembro 09h/12h ~ Alvalade

F U S A T S U

Despertar para o que se Faz

13 novembro 09h/12h ~ Alvalade



Círculo de Leitura~Contemplação

quarta feira | 2, 16 e 30 novembro | 20h às 21h30

Candeia Velada

Histórias de Vinte e Cinco Séculos de Mulheres Despertadas



A N C E S T R A L I D A D E

Moshan Liaoran é uma das Ancestrais invocadas na homenagem da Sangha Togekko-ji a todas as Mulheres que guardaram e transmitiram o Caminho do Despertar Juntos.

Moshan Liaoran viveu a Idade de Ouro do Zen na China (séc. IX). «Mo» significa «cume», e «Shan» significa «montanha». «Moshan» traduz-se literalmente como «Cume da Montanha». Moshan foi a primeira mulher herdeira do Dharma a ser notada nos registos oficiais de transmissão Zen.

Assim escutamos a homenagem a Moshan oferecida por um poeta da dinastia Song:

O Monte Mo não revela o seu cume puro,

Mas desde sempre o ápice está diante dos olhos.

É dito que não possui forma masculina ou feminina,

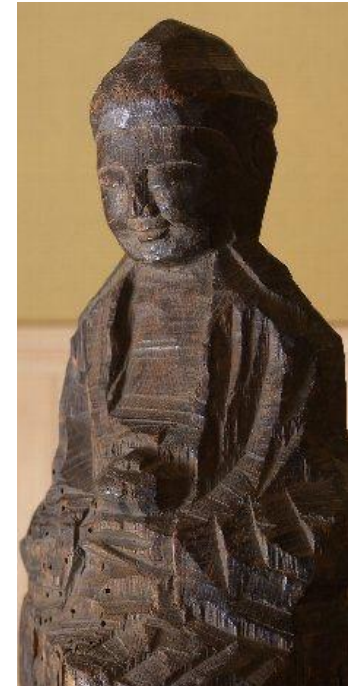
Mas distingue o lótus por entre as chamas.

Sem forma, sem mente, sem intenção,

Tornar-se homem ou mulher está de acordo com as condições,

Estes tempos estão repletos de praticantes dentro e fora dos mosteiros,

Cada qual brilha em perfeita incandescência.

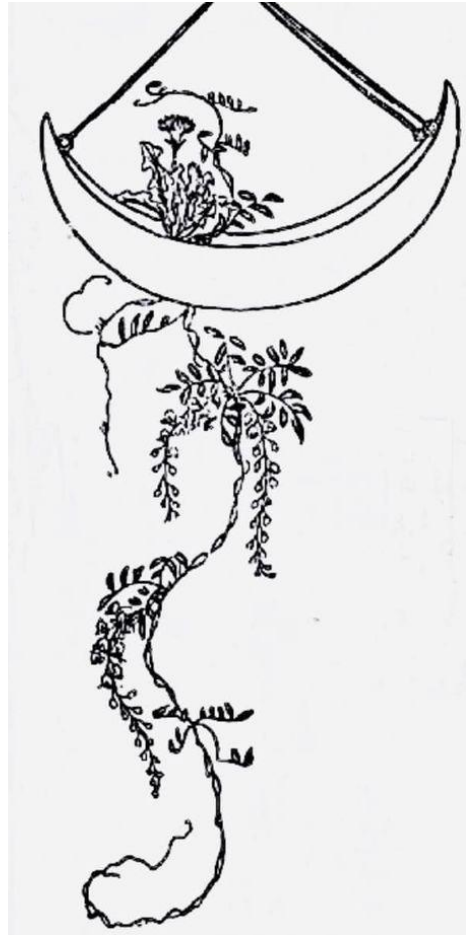




L u a r d e C a e i r o

O luar através dos altos ramos,
Dizem os poetas todos que ele é mais
Que o luar através dos altos ramos.

Mas para mim, que não sei o que penso,
O que o luar através dos altos ramos
É, além de ser
O luar através dos altos ramos,
É não ser mais
Que o luar através dos altos ramos.



sentamos
juntos
repousamos
aqui ~ Escola de Medicina Tradicional Chinesa (Lisboa)
aqui ~ Avenida dos Estados Unidos da América, Metro Roma (Lisboa)
aqui ~ [insight timer](#)
s e m p r e
A Q U I

<https://togeikkoji.org> * <https://t.me/togeikkoji>